



KN-DVBT-OUT111



MANUAL (p. 2)
Active DVB-T outdoor antenna

ANLEITUNG (s. 4)
Aktive DVB-T Hausantenne

MODE D'EMPLOI (p. 6)
Antenne d'extérieur DVB-T active

GEBRUIKSAANWIJZING (p. 8)
Actieve DVB-T buitenantenne

MANUALE (p. 10)
Antenna attiva da esterno DVB-T

MANUAL DE USO (p. 12)
Antena activa para exteriores DVB-T

HASZNÁLATI ÚTMUTATÓ (o. 14.)
Aktív DVB-T kültéri antenna

KÄYTTÖOHJE (s. 16)
Aktiivinen DVB-T ulkoantenni

BRUKSANVISNING (s. 18)
Aktiv DVB-T utomhusantenn

NÁVOD K POUŽITÍ (s. 20)
Aktivní venkovní DVB-T anténa

MANUAL DE UTILIZARE (p. 22)
Antenă pentru spații exterioare DVB-T activă

ΕΓΧΕΙΡΙΔΙΟ ΧΡΗΣΗΣ (σελ. 24)
Εξωτερική κεραία ενεργούς DVB-T

BRUGERVEJLEDNING (p. 26)
Aktiv DVB-T udendørsantenne

VEILEDNING (p. 28)
Aktiv DVB-T utendørs antenne

ENGLISH

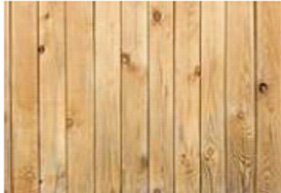
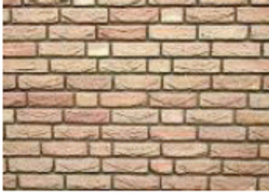
Antenna

VHF 47-230MHz / 25dB

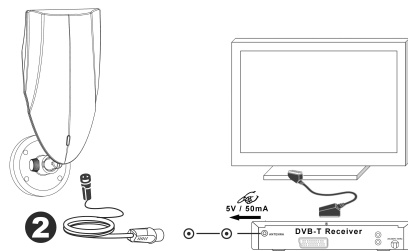
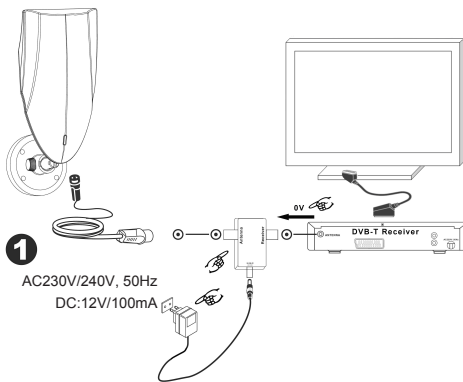
UHF 470-870MHz / 28dB

Voltage input: Power supply 9V/100mA or DVB-T Receiver 5V/50mA

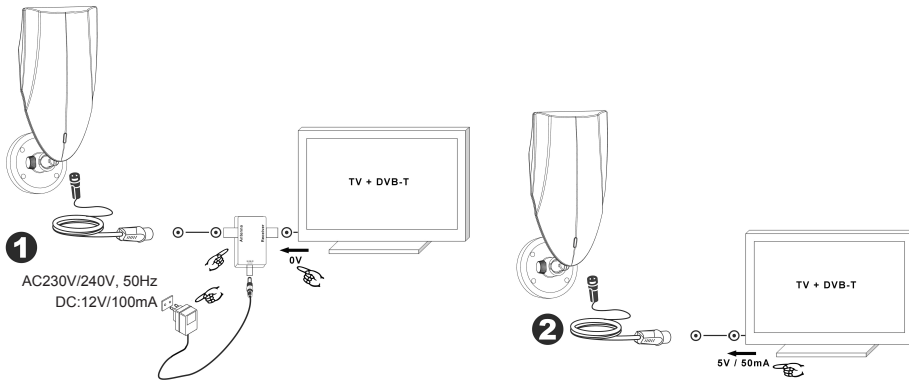
Tools needed



TV → DVB-T Receiver → Antenna



TV → Antenna



Safety precautions:



CAUTION
RISK OF ELECTRIC SHOCK
DO NOT OPEN



To reduce risk of electric shock, this product should **ONLY** be opened by an authorized technician when service is required. Disconnect the product from mains and other equipment if a problem should occur.

Maintenance:

Clean only with a dry cloth. Do not use cleaning solvents or abrasives.

Warranty:

No guarantee or liability can be accepted for any changes and modifications of the product or damage caused due to incorrect use of this product.

General:

Designs and specifications are subject to change without notice.

All logos brands and product names are trademarks or registered trademarks of their respective holders and are hereby recognized as such.

Keep this manual and packaging for future reference.

Attention:



This product is marked with this symbol. It means that used electrical and electronic products should not be mixed with general household waste. There is a separate collections system for these products.

DEUTSCH

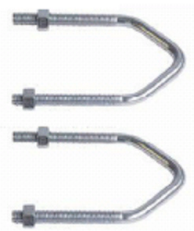
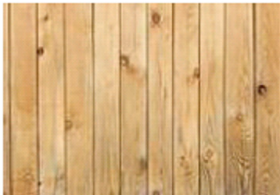
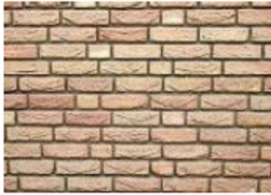
Antenne

VHF 47-230 MHz / 25 dB

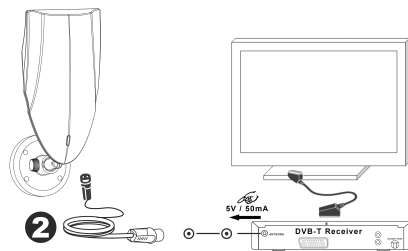
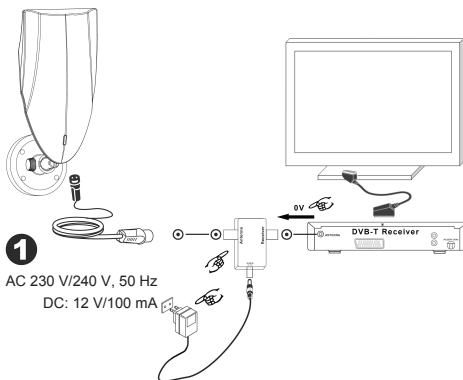
UHF 470-870 MHz / 28 dB

Eingangsspannung: 9 V/100 mA oder DVB-T Empfänger 5 V/50 mA

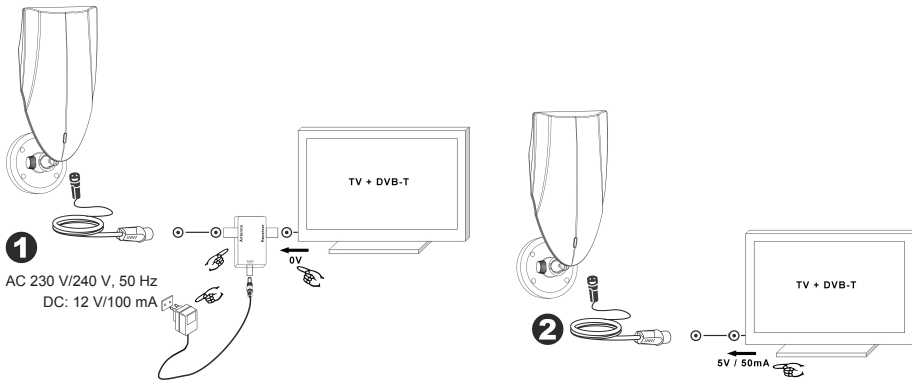
Benötigte Werkzeuge



TV → DVB-T Empfänger → Antenne



TV → Antenne



Sicherheitsvorkehrungen:



VORSICHT
STROMSCHLÄGGEFAHR
NICHT ÖFFNEN



Um das Risiko eines elektrischen Schlags zu verringern, sollte dieses Produkt **AUSSCHLIESSLICH** von einem autorisierten Techniker geöffnet werden. Bei Problemen trennen Sie das Gerät bitte von der Spannungsversorgung und von anderen Geräten ab.

Wartung:

Nur mit einem trockenen Tuch säubern. Keine Reinigungs- oder Scheuermittel verwenden.

Garantie:

Es kann keine Garantie oder Haftung für irgendwelche Änderungen oder Modifikationen des Produkts oder für Schäden übernommen werden, die aufgrund einer nicht ordnungsgemäßen Anwendung des Produkts entstanden sind.

Allgemeines:

Design und technische Daten können ohne vorherige Ankündigung geändert werden.

Alle Logos, Marken und Produktnamen sind Marken oder eingetragene Marken ihrer jeweiligen Eigentümer und werden hiermit als solche anerkannt.

Bitte bewahren Sie Bedienungsanleitung und Verpackung für spätere Verwendung auf.

Achtung:



Dieses Produkt ist mit diesem Symbol gekennzeichnet. Es bedeutet, dass die ausgedienten elektrischen und elektronischen Produkte nicht mit dem allgemeinen Haushaltsmüll entsorgt werden dürfen. Für diese Produkte stehen gesonderte Sammelsysteme zur Verfügung.

FRANÇAIS

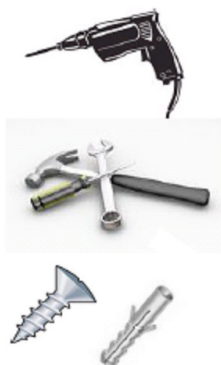
Antenne

VHF 47-230MHz / 25dB

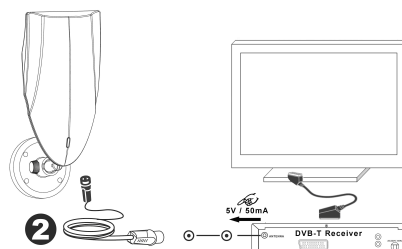
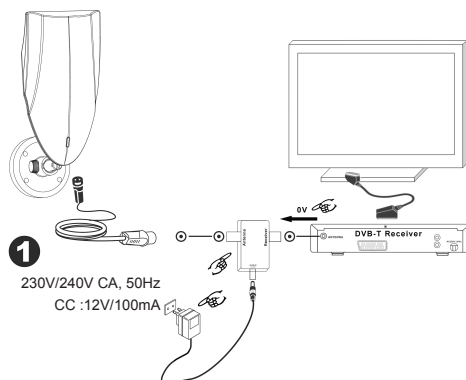
UHF 470-870MHz / 28dB

Tension d'entrée : Alimentation 9V/100mA ou Récepteur DVB-T 5V/50mA

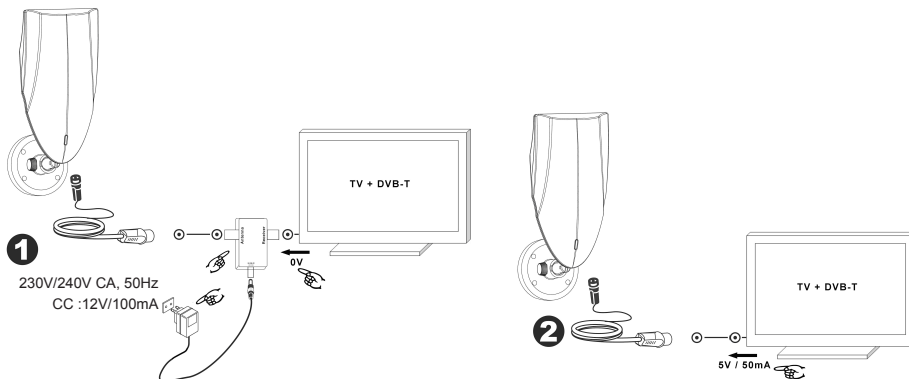
Tools needed



TV → Récepteur DVB-T → Antenne



TV → Antenne



Consignes de sécurité :



ATTENTION
RISQUE DE CHOC ELECTRIQUE
NE PAS OUVRIR



Pour réduire le risque de choc électrique, ce produit ne doit être ouvert que par un technicien qualifié si une réparation s'impose. Débranchez l'appareil et les autres équipements du secteur s'il y a un problème.

Entretien :

Ne nettoyez l'appareil qu'avec un chiffon sec. N'utilisez pas de solvants ou de produits abrasifs.

Garantie :

Aucune garantie ou responsabilité ne sera acceptée en cas de modification et/ou de transformation du produit ou en cas de dommages provoqués par une utilisation incorrecte de l'appareil.

Généralités :

Le design et les caractéristiques techniques sont sujets à modification sans notification préalable. Tous les logos de marques et noms de produits sont des marques déposées ou immatriculées dont leurs détenteurs sont les propriétaires et sont donc reconnues comme telles dans ce documents. Conservez ce manuel et l'emballage pour toute référence ultérieure.

Attention :



Ce symbole figure sur l'appareil. Il signifie que les produits électriques et électroniques ne doivent pas être jetés avec les déchets domestiques. Le système de collecte est différent pour ce genre de produits.

NEDERLANDS

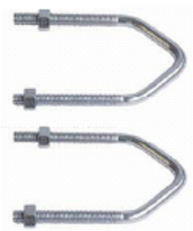
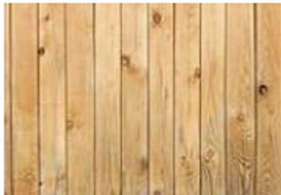
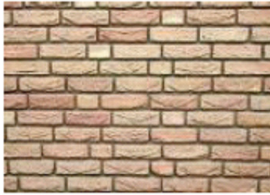
Antenne

VHF 47-230MHz / 25dB

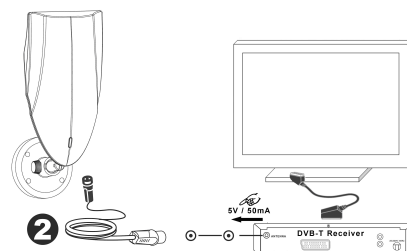
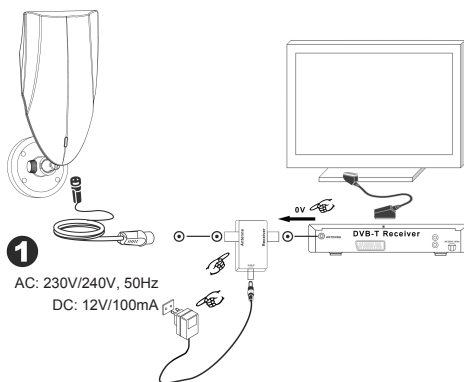
UHF 470-870MHz / 28dB

Ingangsvermogen: Voeding 9V/100mA of DVB-T Ontvanger 5V/50mA

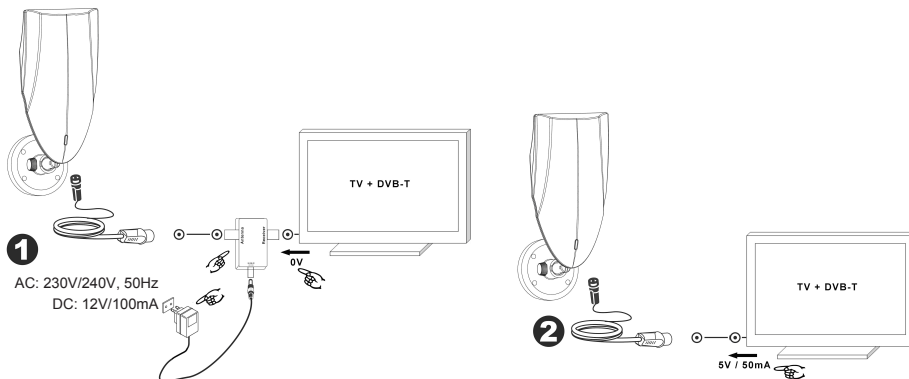
Vereist gereedschap



TV → DVB-T Ontvanger → Antenne



TV → Antenne



Veiligheidsvoorzorgsmaatregelen:



LET OP:
GEWAAR VOOR
ELEKTRISCHE SCHOK
NIET OPENEN



Om het risico op elektrische schokken te voorkomen mag dit product **ALLEEN** worden geopend door een erkende technicus wanneer er onderhoud nodig is. Koppel het product los van de elektrische voeding en van andere apparatuur als zich problemen voordoen.

Onderhoud:

Uitsluitend reinigen met een droge doek. Gebruik geen reinigingsmiddelen of schuurmiddelen.

Garantie:

Voor wijzigingen en veranderingen aan het product of schade veroorzaakt door een verkeerd gebruik van dit product, kan geen aansprakelijkheid worden geaccepteerd. Tevens vervalt daardoor de garantie.

Algemeen:

Wijziging van ontwerp en specificaties zonder voorafgaande mededeling onder voorbehoud.

Alle logo's, merken en productnamen zijn handelsmerken of geregistreerde handelsmerken van de respectievelijke eigenaren en worden hierbij als zodanig erkend.

Bewaar deze gebruiksaanwijzing voor latere raadpleging.

Let op:



Dit product is voorzien van dit symbool. Dit symbool geeft aan dat afgedankte elektrische en elektronische producten niet met het gewone huisafval verwijderd mogen worden. Voor dit soort producten zijn er speciale inzamelingspunten.

ITALIANO

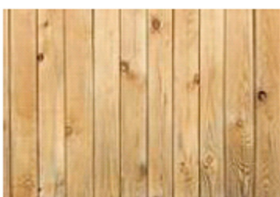
Antenna

VHF 47-230MHz / 25dB

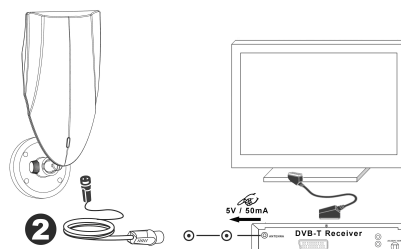
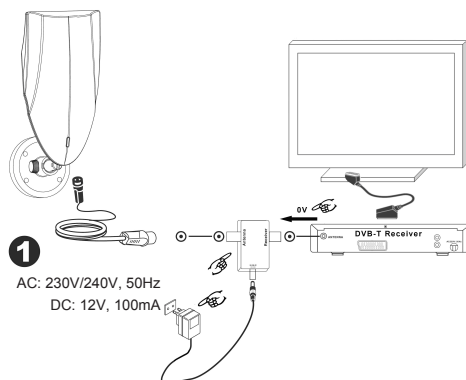
UHF 470-870MHz / 36dB

Voltaggio d'ingresso: Alimentatore 9V/100mA o DVB-T Ricevitore 5V/50mA

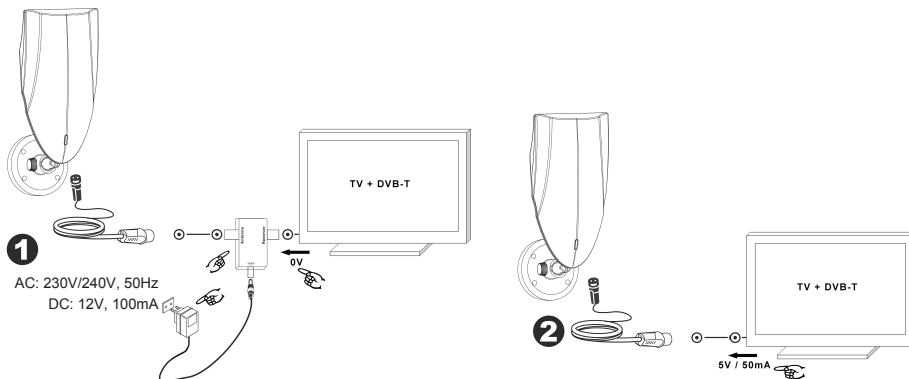
E' necessario l'uso di attrezzi



TV → DVB-T Ricevitore → Antenna



TV → Antenna



Precauzioni di sicurezza:



ATTENZIONE
RISCHIO DI SCOSSE ELETTRICHE
NON APRIRE



Per ridurre il rischio di shock elettrico, questo prodotto dovrebbe essere aperto SOLO da un tecnico autorizzato quando è necessario ripararlo. Scollegare il prodotto dall'alimentazione e da altri apparecchi se dovesse esserci un problema.

Manutenzione:

Pulire solo con un panno asciutto. Non utilizzare solventi detergenti o abrasivi.

Garanzia:

Non sarà accettata alcuna garanzia o responsabilità in relazione a cambiamenti e modifiche del prodotto o a danni determinati dall'uso non corretto del prodotto stesso.

Generalità:

Il design e le caratteristiche tecniche sono soggetti a modifica senza necessità di preavviso.

Tutti i marchi a logo e i nomi di prodotto sono marchi commerciali o registrati dei rispettivi titolari e sono riconosciuti come tali in questo documento.

Tenere questo manuale e la confezione per riferimento futuro.

Attenzione:



Il prodotto è contrassegnato con questo simbolo, con il quale si indica che i prodotti elettrici ed elettronici non devono essere gettati insieme ai rifiuti domestici. Per questi prodotti esiste un sistema di raccolta differenziata.

ESPAÑOL

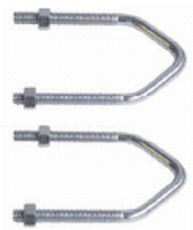
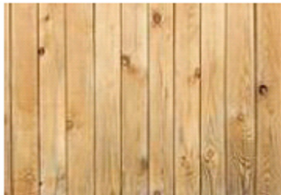
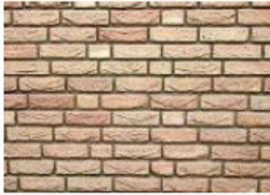
Antena

VHF 47-230MHz / 25dB

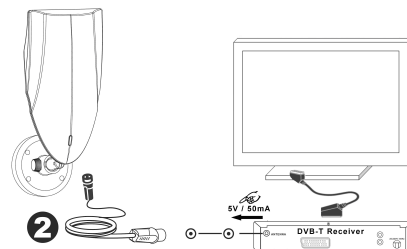
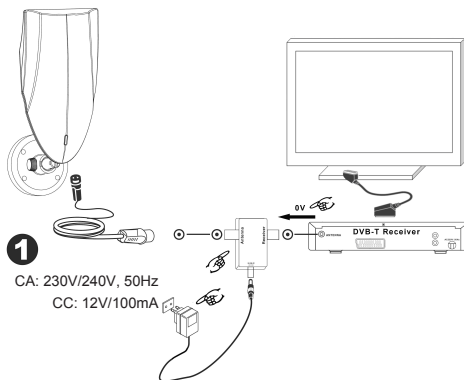
UHF 470-870MHz / 28dB

Entrada de voltaje: Fuente de alimentación 9V/100 mA o Receptor DVB-T 5V/50 mA

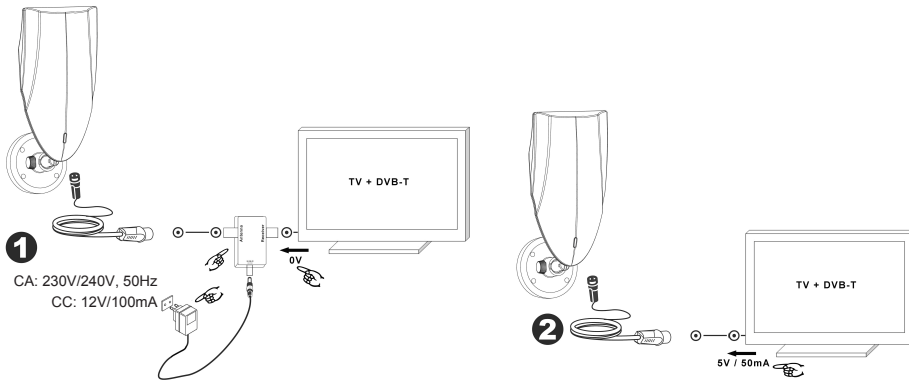
Herramientas necesarias



TV → Receptor DVB-T → Antena



TV → Antena



Medidas de seguridad:



ATENCIÓN
RIESGO DE ELECTROUCIÓN.
NO ABRIR



Para reducir el peligro de descarga eléctrica, este producto **SÓLO** lo debería abrir un técnico autorizado cuando necesite reparación. Desconecte el producto de la toma de corriente y de los otros equipos si ocurriera algún problema.

Mantenimiento:

Límpielo sólo con un paño seco. No utilice disolventes de limpieza ni productos abrasivos.

Garantía:

No se aceptará ninguna garantía o responsabilidad derivada de cualquier cambio o modificaciones realizadas al producto o daños provocados por un uso incorrecto del producto.

General:

Las ilustraciones y las especificaciones podrán sufrir cambios sin previo aviso.

Todas las marcas de logotipos y nombres de productos constituyen patentes o marcas registradas a nombre de sus titulares correspondientes, reconocidos como tal.

Conserve este manual y el embalaje en caso de futura necesidad.

Atención:



Este producto está señalizado con este símbolo. Esto significa que los productos eléctricos y electrónicos usados no deberán mezclarse con los desechos domésticos generales. Existe un sistema de recogida individual para este tipo de productos.

MAGYAR

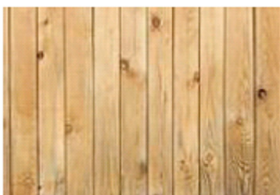
Antenna

VHF 47-230 MHz / 25 dB

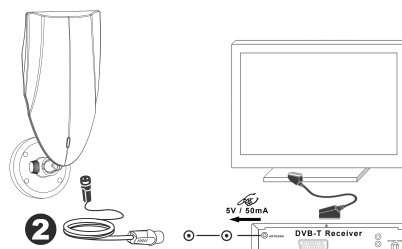
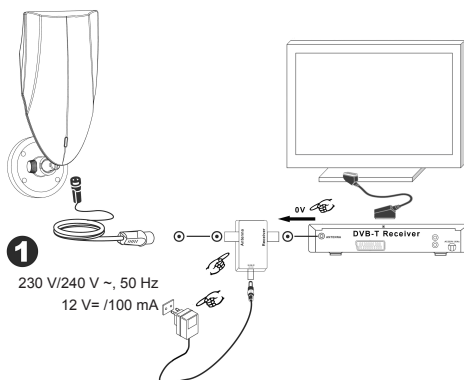
UHF 470-870 MHz / 28 dB

Tápfeszültség: egyenfeszültség, 9 V/100 mA vagy DVB-T vevő 5 V/50 mA

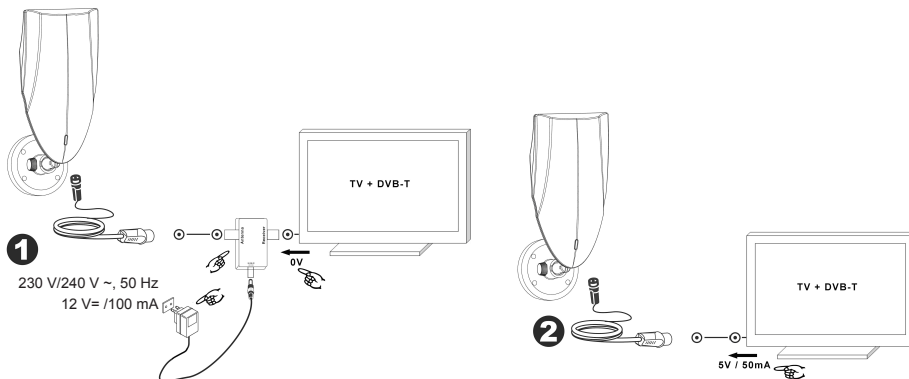
Szükséges eszközök



TV → DVB-T vevő → Antenna



TV → Antenna



Biztonsági óvintézkedések:



VIGYÁZAT!
ÁRAMÜTÉS VESZÉLYEI
NE NYISSA FEL!



Az áramütés veszélyének csökkentése érdekében ezt a terméket **KIZÁRÓLAG** a márkaszerviz képviselője nyithatja fel. Hiba esetén húzza ki a termék csatlakozóját a konnektorból, és kösse le más berendezésekről.

Karbantartás:

Csak száraz ronggyal tisztítsa. Tisztító- és súrolószerek használatát mellőzze.

Jótállás:

Nem vállalunk jótállást és felelősséget a terméken végzett változtatás vagy módosítás vagy a termék helytelen használata miatt bekövetkező károkért.

Általános tudnivalók:

A kivétel és a műszaki jellemzők előzetes értesítés nélkül is módosulhatnak.

Minden logó, terméknev és márkanév a tulajdonosának márkanéve vagy bejegyzett márkanéve, azokat ennek tiszteletben tartásával említjük.

Őrizze meg ezt az útmutatót és a csomagolást.

Figyelem:



Ezt a terméket ezzel a jelöléssel láttuk el. Azt jelenti, hogy az elhasznált elektromos és elektronikus termékeket tilos az általános háztartási hulladékhoz keverni. Begyűjtésüket külön begyűjtő létesítmények végzik.

SUOMI

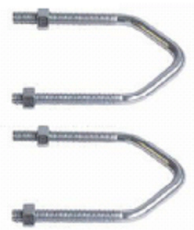
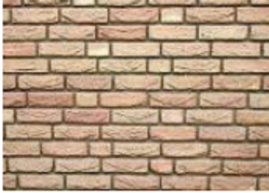
Antenni

VHF 47-230MHz / 25dB

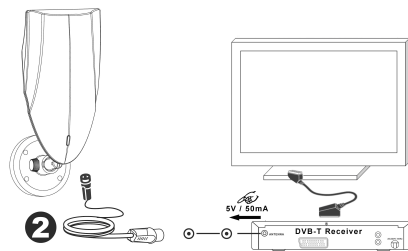
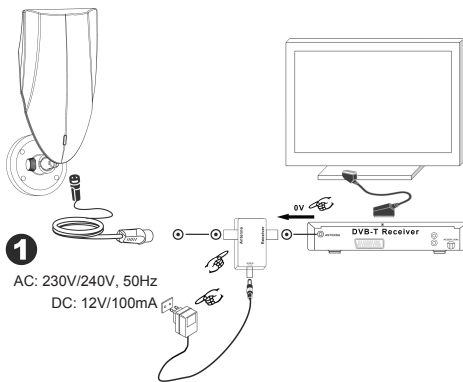
UHF 470-870MHz / 28dB

Jännitteen syöttö: Virran syöttö 9V/100mA tai DVB-T vastaanotin 5V/50mA

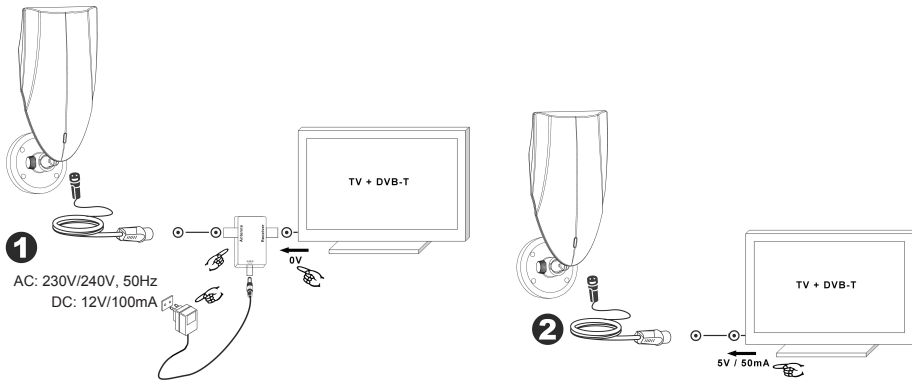
Tarvittavat työkalut



TV → DVB-T vastaanotin → Antenni



TV → Antenni



Turvallisuuteen liittyvät varoitukset:



HUOMIO
SÄHKÖISKUVAARA
ÄLÄ AVAA



Sähköiskun riskin pienentämiseksi, AINOASTAAN valtuutettu huoltohenkilö saa avata tämän laitteen huoltoon varten. Jos ongelmia ilmenee, irrota laite verkkovirrasta ja muista laitteista.

Huolto:

Puhdista ainoastaan kuivalla kankaalla. Älä käytä liuottimia tai hankausaineita.

Takuu:

Takuu ja vastuuvollisuus mitätöityvät, jos tuote vaurioituu siihen tehtyjen muutoksien tai sen väärinkäytön takia.

Yleistä:

Muutoksia malliin ja teknisiin ominaisuuksiin voidaan tehdä ilmoituksetta.

Kaikki logot, merkit ja tuotenimet ovat niiden vastaavien omistajien tuotemerkkejä tai rekisteröityjä tuotemerkkejä ja niitä on käsiteltävä sellaisina.

Säilytä käyttöohjeet ja pakkaus myöhempää käyttötarvetta varten.

Huomio:



Tuote on varustettu tällä merkillä. Se merkitsee, ettei käytettyjä sähkö- tai elektronisia tuotteita saa hävittää kotitalousjätteen mukana. Kyseisille tuotteille on olemassa erillinen keräysjärjestelmä.

SVENSKA

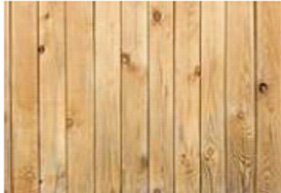
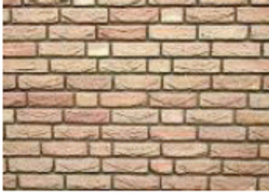
Antenn

VHF 47-230MHz / 25dB

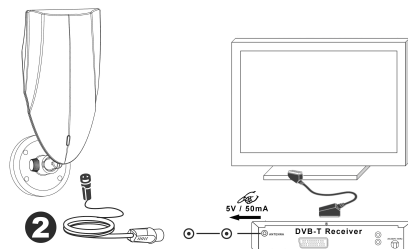
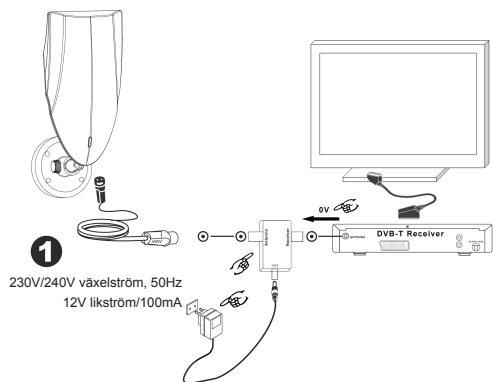
UHF 470-870MHz / 28dB

Spänning in: Strömenhet 9V/100mA eller DVB-T mottagare 5V/50mA

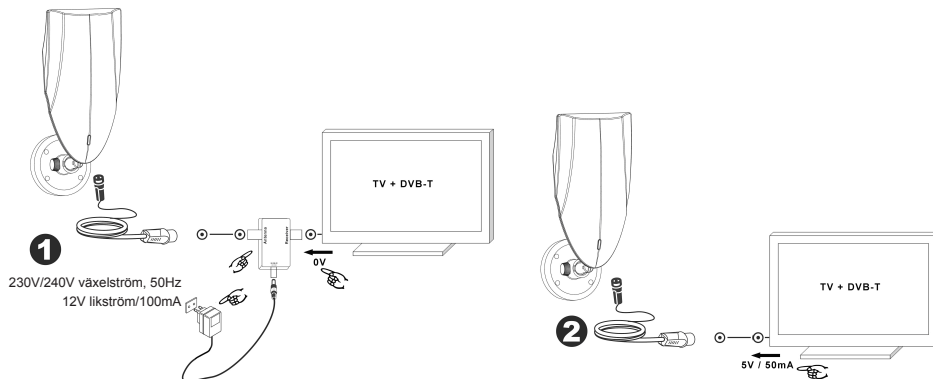
Verktyg



TV → DVB-T mottagare → Antenn



TV → Antenn



Säkerhetsanvisningar:



VARNING
RISK FÖR ELSTÖT
ÖPPNA INTE



För att minska risken för elektriska stötar bör denna produkt **ENDAST** öppnas av behörig tekniker när service behövs. Dra ut strömkabeln från eluttaget och koppla ur all annan utrustning om något problem skulle uppstå.

Underhåll:

Rengör endast med torr trasa. Använd inga rengöringsmedel som innehåller lösningsmedel eller slipmedel.

Garanti:

Ingen garanti gäller vid ändringar eller modifieringar av produkten eller för skador som har uppstått på grund av felaktig användning av denna produkt.

Allmänt:

Utseende och specifikationer kan komma att ändras utan föregående meddelande.

Alla logotyper och produktnamn är varumärken eller registrerade varumärken som tillhör sina ägare och är härmed erkända som sådana.

Behåll bruksanvisningen och förpackningen för eventuellt framtida behov.

Obs!



Produkten är märkt med denna symbol som betyder att använda elektriska eller elektroniska produkter inte får slängas bland vanliga hushållssopor. Det finns särskilda återvinningssystem för dessa produkter.

ČESKY

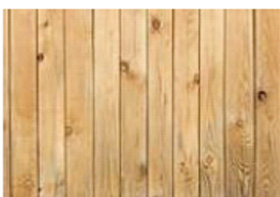
Anténa

VHF 47 - 230 MHz/25 dB

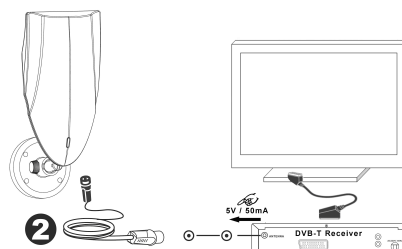
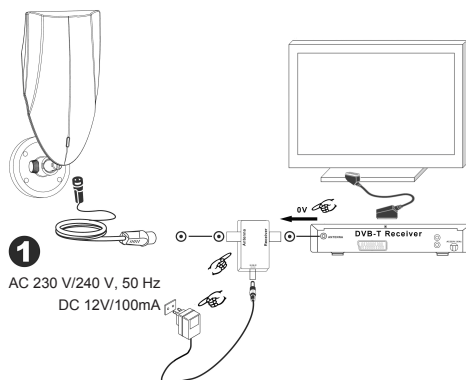
UHF 470 - 870MHz/28 dB

Vstupní napětí: Napájecí adaptér 9 V/100 mA nebo aktivní napájení DVB-T přijímačem 5 V/50 mA.

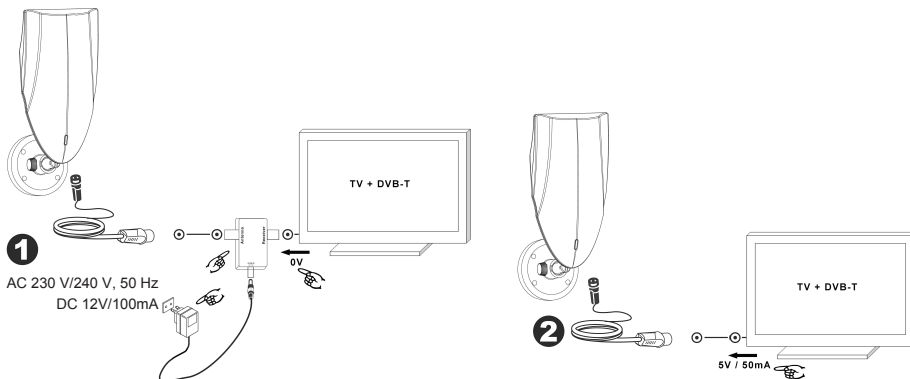
K instalaci jsou zapotřebí nástroje



Televize → DVB-T přijímač → anténa



Televize → anténa



Bezpečnostní opatření:



UPOZORNĚNÍ
NEBEZPEČÍ ÚRAZU
ELEKTRICKÝM PŘÍKLEM
OPPNA INTE



Abyste snížili riziko úrazu elektrickým šokem, měl by být tento výrobek otevřen POUZE autorizovaným technikem, je-li to nezbytné. V případě, že dojde k závadě, odpojte výrobek ze sítě a od jiných zařízení.

Údržba:

K čištění používejte pouze suchý hadřík. Nepoužívejte čisticí rozpouštědla ani abrazivní prostředky.

Záruka:

Jakékoli změny, modifikace nebo poškození zařízení v důsledku nesprávného zacházení se zařízením ruší platnost záruční smlouvy.

Obecné upozornění:

Design a specifikace výrobku mohou být změněny bez předchozího upozornění.

Všechna loga a obchodní názvy jsou registrované obchodní značky příslušných vlastníků a jsou chráněny zákonem.

Pro budoucí použití uschovejte tento návod a obal.

Upozornění:



Tento výrobek je označen tímto symbolem. To znamená, že se s výrobkem musí zacházet jako s nebezpečným elektrickým a elektronickým odpadem a nelze jej po skončení životnosti vyhazovat s běžným domácím odpadem. Pro likvidaci těchto výrobků existují zvláštní sběrná střediska.

ROMÂNĂ

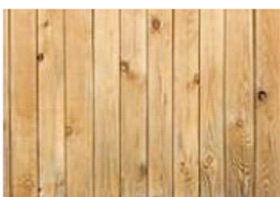
Antenă

VHF 47-230 MHz / 25 dB

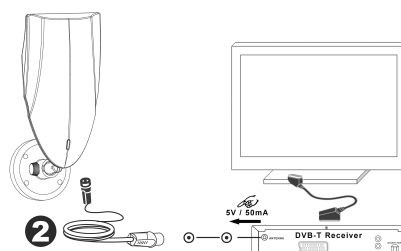
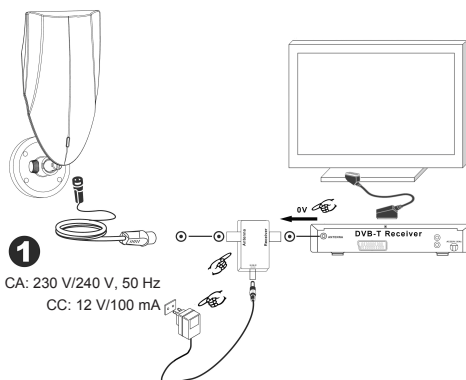
UHF 470-870 MHz / 28 dB

Tensiune de intrare: sursă de alimentare de 9 V/100 mA sau receptor DVB-T de 5 V/50 mA

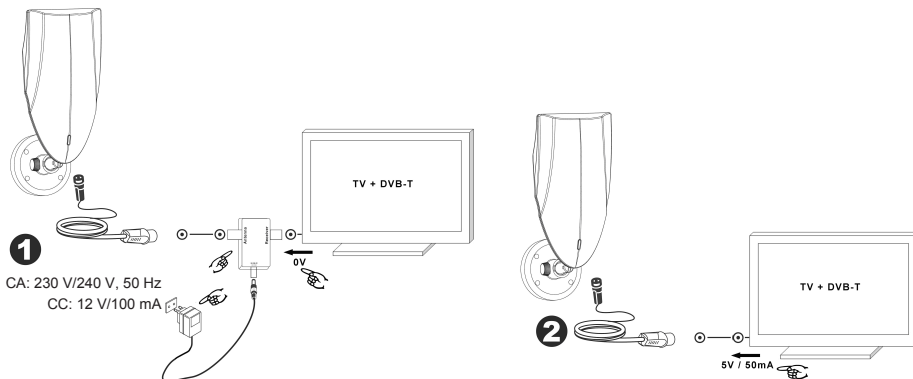
Unelte necesare



TV → Receptor DVB-T → Antenă



TV → Antenă



Măsurile de siguranță:



ATENȚIE!
PERICOL DE ELECTROCUTARE
NU-L DESCHIDEȚI!



Pentru a se reduce pericolul de electrocutare, acest produs va fi desfăcut NUMAI de către un tehnician avizat, când este necesară depanarea. Deconectați produsul de la priza de rețea sau alte echipamente în cazul apariției unei probleme.

Întreținere:

Curățarea trebuie făcută cu o cârpă uscată. Nu folosiți solvenți sau agenți de curățare abrazivi.

Garanție:

Nu oferim nicio garanție și nu ne asumăm niciun fel de responsabilitate în cazul schimbărilor sau modificărilor aduse acestui produs sau în cazul deteriorării cauzate de utilizarea incorectă a produsului.

Generalități:

Designul și specificațiile produsului pot fi modificate fără o notificare prealabilă.

Toate siglele mărcilor și denumirile produselor sunt mărci comerciale sau mărci comerciale înregistrate ale proprietarilor de drept și prin prezenta sunt recunoscute ca atare.

Păstrați acest manual și ambalajul pentru consultări ulterioare.

Atenție:



Pe acest produs se află acest marcaj. Acesta semnifică faptul că produsele electrice și electronice nu trebuie eliminate odată cu gunoierul menajer. Aceste produse au un sistem separat de colectare.

ΕΛΛΗΝΙΚΑ

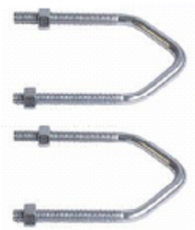
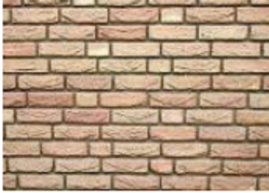
Κεραία

VHF 47-230MHz / 25dB

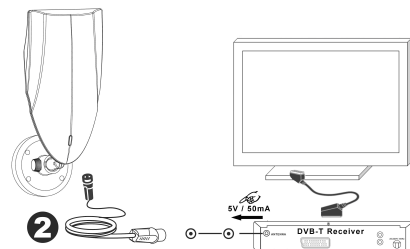
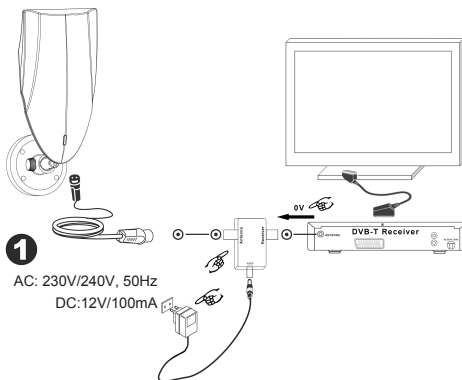
UHF 470-870MHz / 28dB

Τάση εισόδου: Τροφοδοσία 9V/100mA ή DVB-T Δέκτης 5V/50mA

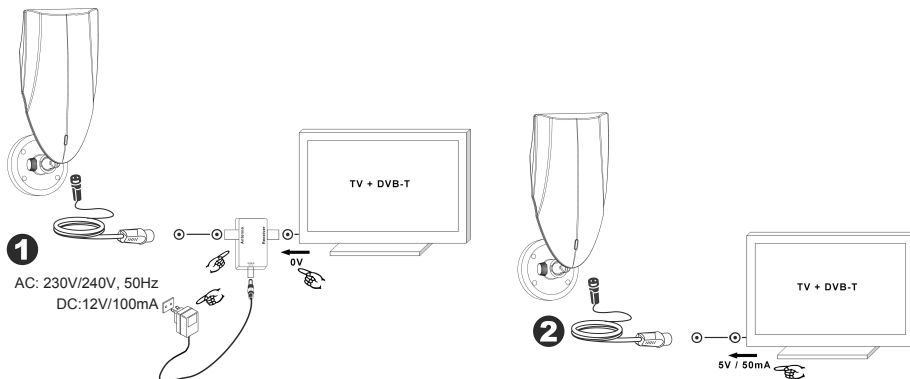
Εργαλεία που θα χρειαστείτε



TV → DVB-T Δέκτης → Κεραία



TV → Κεραία



Οδηγίες ασφαλείας:



ΠΡΟΣΟΧΗ
ΚΙΝΔΥΝΟΣ ΗΛΕΚΤΡΟΛΗΣΙΑΣ
ΜΗΝ ΑΝΟΙΓΕΤΕ



Για να μειώσετε τον κίνδυνο ηλεκτροπληξίας, το προϊόν αυτό θα πρέπει να ανοιχθεί ΜΟΝΟ από εξουσιοδοτημένο τεχνικό όταν απαιτείται συντήρηση (σέρβις). Αποσυνδέστε το προϊόν από την πρίζα και άλλο εξοπλισμό αν παρουσιαστεί πρόβλημα.

Συντήρηση:

Καθαρίστε μόνο με ένα στεγνό πανί. Μη χρησιμοποιείτε διαλύτες ή λιπαντικά.

Εγγύηση:

Ουδμία εγγύηση ή ευθύνη δεν είναι αποδεκτή σε περίπτωση αλλαγής ή μετατροπής του προϊόντος ή βλάβης που προκλήθηκε λόγω εσφαλμένης χρήσης του προϊόντος.

Γενικά:

Το σχέδιο και τα χαρακτηριστικά μπορούν να αλλάξουν χωρίς καμία προειδοποίηση. Όλα τα λογότυπα, οι επωνυμίες και οι ονομασίες προϊόντων είναι εμπορικά σήματα ή σήματα κατατεθέντα των αντίστοιχων κατόχων και δια του παρόντος αναγνωρίζονται ως τέτοια. Φυλάξτε το παρόν εγχειρίδιο και τη συσκευασία για μελλοντική αναφορά.

Προσοχή:



Το συγκεκριμένο προϊόν έχει επισημανθεί με αυτό το σύμβολο. Αυτό σημαίνει ότι οι μεταχειρισμένες ηλεκτρικές και ηλεκτρονικές συσκευές δεν πρέπει να αναμειγνύονται με τα κοινά οικιακά απορρίμματα. Υπάρχει ξεχωριστό σύστημα συλλογής για αυτά τα αντικείμενα.

DANSK

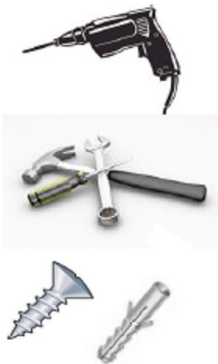
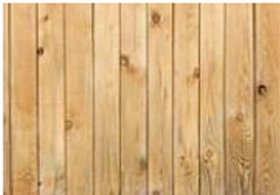
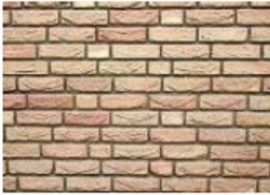
Antenne

VHF 47-230 MHz / 25dB

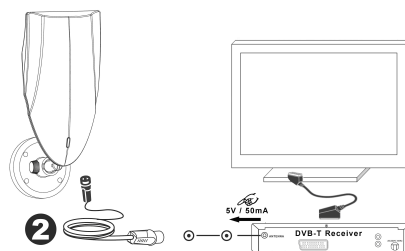
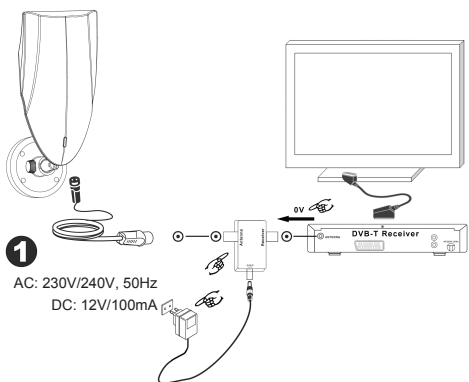
UHF 470-870 MHz / 28dB

Strømkrav: Strømforsyning 9V/100mA eller DVB-T Modtager 5V/50mA

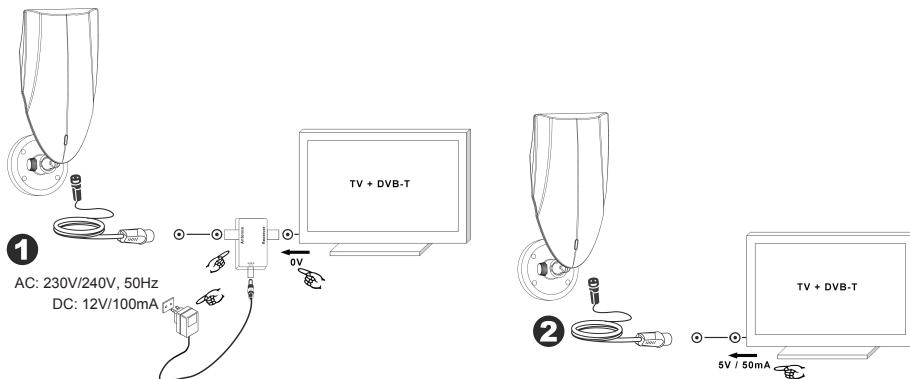
Nødvendigt værktøj



TV → DVB-T Modtager → Antenne



TV → Antenne



Sikkerhedsforholdsregler:



For at nedsætte risikoen for elektrisk stød, må dette produkt, f.eks. når der kræves service, KUN åbnes af en autoriseret tekniker. Frakobl produktet stikkontakten og andet udstyr, hvis der opstår et problem.

Vedligeholdelse:

Rengør kun med en tør klud. Brug ikke opløsningsmidler eller slibende rengøringsmidler.

Garanti:

Ingen garanti og ikke noget ansvar kan påtages for ændringer af produktet eller for skade på grund af forkert brug af dette produkt.

Generelt:

Design og specifikationer kan ændres uden varsel.

Alle bomærker og produktnavne er varemærker eller registrerede varemærker tilhørende deres respektive ejere og anses herved som sådan.

Gem brugervejledningen og emballagen til senere brug.

Bemærk:



Dette produkt er mærket med dette symbol. Det betyder, at brugt elektrisk og elektronisk udstyr ikke må bortskaffes sammen med almindeligt husholdningsaffald. Der findes særlige indsamlingssystemer for disse produkter.

NORSK

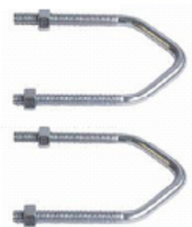
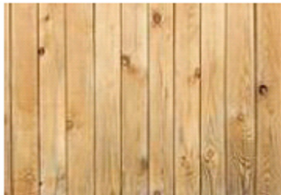
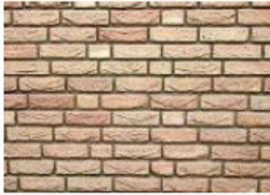
Antenne

VHF 47-230MHz / 25dB

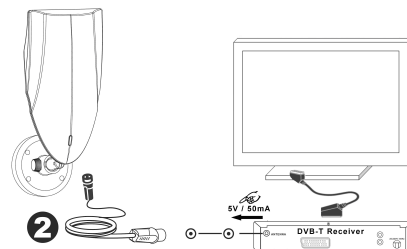
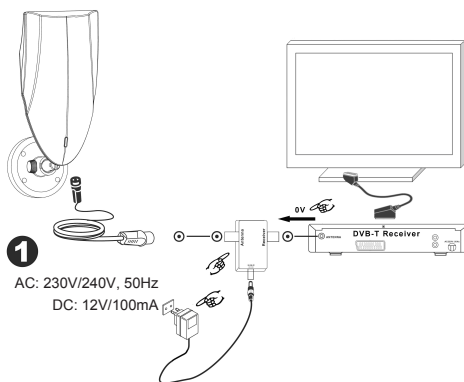
UHF 470-870MHz / 28dB

Spenningsinngang: Strømforsyning 9V/100mA eller DVB-T-mottaker 5V/50mA

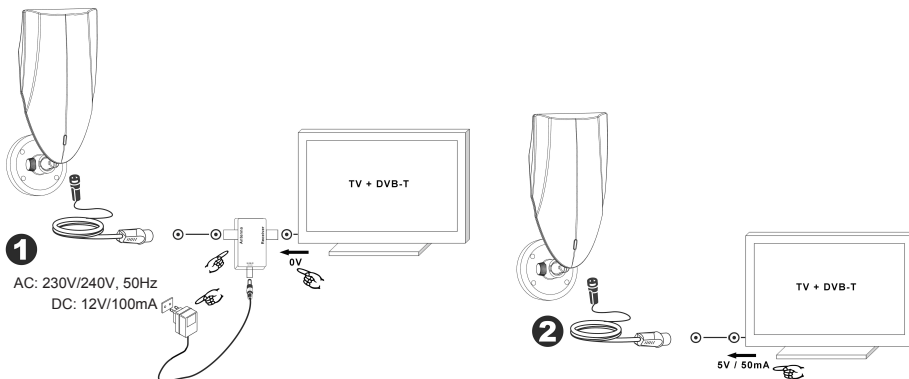
Nødvendige verktøy



TV → DVB-T-mottaker → Antenne



TV → Antenne



Sikkerhetsforholdsregler:



For å redusere faren for strømstøt, skal dette produktet BARE åpnes av en autorisert tekniker når vedlikehold er nødvendig. Koble produktet fra strømmen og annet utstyr dersom et problem oppstår.

Vedlikehold:

Rens bare med en tørr klut. Ikke bruk rensemidler eller skuremidler.

Garanti:

Ingen garanti eller erstatningsansvar aksepteres ved endringer og modifiseringer av produktet eller skade forårsaket av uriktig bruk av dette produktet.

Generelt:

Utforming og spesifikasjoner kan endres uten forhåndsvarsel.

Alle logoer, merker og produktnavn er varemerker eller registrerte varemerker til de respektive eierne, og skal behandles som dette.

Behold denne veiledningen og innpakningen for fremtidig referanse.

Forsiktig:



Dette produktet er markert med dette symbolet. Det betyr at brukte elektriske og elektroniske produkter ikke må blandes med vanlig husholdningsavfall. Det finnes egne innsamlingsystem for slike produkter.



**Declaration of conformity / Konformitätserklärung / Déclaration de conformité /
Conformiteitsverklaring / Dichiarazione di conformità / Declaración de conformidad /
Megfelelőségi nyilatkozat / Yhdenmukaisuusvakuutus / Overensstømmelseforklaring /
Prohlášení o shodě / Declarație de conformitate / Δήλωση συμφωνίας /
Overensstemmelse erklæring / Overensstemmelse forklaring**

We, / Wir, / Nous, / Wij, / Questa società, / La empresa infrascrita, / Mi, / Me, / Vi, / Společnost, / Noi, / Εμείς,
Nedis B.V., De Tweeling 28, 5215MC, 's-Hertogenbosch
The Netherlands / Niederlande / Pays Bas / Nederland / Paesi Bassi / Países Bajos / Hollandia / Alankomaat /
Holland / Nizozemí / Olanda / Ολλανδία / Holland
Tel. / Tél / Puh / Τηλ. : 0031 73 5991055
Email / Couriel / Sähköposti / e-post: info@nedis.com

Declare that product: / erklären, dass das Produkt: / Déclarons que le produit: / verklaren dat het product: /
Dichiara che il prodotto: / Declara que el producto: / Kijelentjük, hogy a termék, amelynek: / Vakuutamme,
että: / Intygat att produkten: / prohlášu, že výrobek: / Declaram că acest produs: / Δηλώνουμε ότι το
προϊόν: / Erklærer at produktet: / Forsikrer at produktet:

Brand: / Marke: / Marque: / Merknäam: / Marca: / Márkaja: / Merkki: / Märke: / Značka: / Μάρκα: / Mærke: /
Merke: **KÖNIG ELECTRONIC**

Model: / Modell: / Modèle: / Modello: / Modelo: / Típusa: / Malli: / Μοντέλο: **KN-DVBT-OUT111**

Description: Active DVB-T outdoor antenna
Beschreibung: Aktive DVB-T Hausantenne
Description: Antenne d'extérieur DVB-T active
Omschrijving: Actieve DVB-T buitenantenne
Descrizione: Antenna attiva da esterno DVB-T
Descripción: Antena activa para exteriores DVB-T
Megnevezése: Aktív DVB-T kültéri antenna
Kuvaus: Aktiivinen DVB-T ulkoantenni
Beskrivning: Aktiv DVB-T utomhusantenn
Popis: Aktivní venkovní DVB-T anténa
Descriere: Antenă pentru spații exterioare DVB-T activă
Περιγραφή: Εξωτερική κεραία ενεργούς DVB-T
Beskrivelse: Aktiv DVB-T udendørsantenne
Beskrivelse: Aktiv DVB-T utendørs antenne

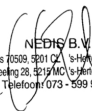
Is in conformity with the following standards: / den folgenden Standards entspricht: / est conforme aux
normes suivantes: / in overeenstemming met de volgende normen is: / è conforme ai seguenti standard: /
es conforme a las siguientes normas: / Megfelel az alábbi szabványoknak: / Täyttää seuraavat standardit: /
Överensstämmer med följande standarder: / splňuje následující normy: / Este în conformitate cu următoarele
standarde: / Συμμορφώνεται με τις ακόλουθες προδιαγραφές: / Overensstemmelse med følgende standarder: /
Overensstemmer med følgende standarder:

EN60065/A1:2006, EN55013/A2:2006, EN 55020:2007, EN 61000-3-2:2006, EN61000-3-3/A2:2005

EU Directive(s) / EG-Richtlinie(n) / Directive(s) EU / EU richtlijn(en) / Direttiva(e) EU / Directiva(s) UE /
EU direktivák / EU Toimintaohje(et) / Eu Direktiv(en) / Směrnice EU / Directiva(e) UE: / Οδηγ(α)ς της ΕΕ: /
EU direktiv(er) / EU-direktiv(ene): **2006/95/EC, 2004/108/EC**

's-Hertogenbosch, **09.07.2010**

Mrs. / Mme. / Mevr. / Sig.ra / D. / Fru / Paní / Ka : **J. Gilad**
Purchase Director / Einkaufsleiterin / Directrice des Achats / Directeur inkoop /
Direttore agli acquisti / Director de compras / értékesítési igazgató / Ostojhtaja /
Inköpsansvarig / Obchodní ředitelka / Director achiziții / Διευθυντής αγορών /
Indkøbschef / Innkjøpssjef


NEDIS B.V.
Postbus 20509, 5201 CZ 's-Hertogenbosch NL
De Tweeling 28, 5215MC 's-Hertogenbosch NL
Telefoon 073 - 599 96 41

Copyright ©